

河南省电机工程学会申报评审管理系统

用户使用手册

(推荐单位)

2026 年 01 月

河南晨耀网络科技有限公司 编制

目录

第一章 前言	1
一、 电脑环境要求	错误! 未定义书签。
二、 注意事项	错误! 未定义书签。
第二章 申报流程图	3
第三章 注册登录、找回密码	4
一、 登录地址	4
二、 推荐单位登录、完善信息、重置密码	4
三、 账号或者密码忘记如何操作?	4
第四章 完善用户信息	6
第五章 账户安全	错误! 未定义书签。
第六章 分配授权码	错误! 未定义书签。
第七章 项目审核	7
(一) 审核已提交项目	8
(二) 一键导出参赛人员汇总表, 上传汇总表信息 ...	8
(三) 点击【点击推荐】按钮, 提交至省科普中心 ...	9
(四) 上传签字盖章扫描件, 提交至推荐单位	错误! 未定义书签。
(五) 推荐单位审核并提交至省科普中心	错误! 未定义书签。

第一章 前言

一、电脑环境要求

CPU: CPU 建议英特尔 i5（或同级）处理器以上，推荐 i7（或同级及以上）；内存建议 4G 及以上，推荐 8G 及以上。

软件: 操作系统建议 Windows7 及以上版本。

带宽: 独享带宽 5M 以上，共享带宽 20M 以上。

浏览器: 推荐谷歌浏览器、火狐浏览器、360 浏览器（建议极速模式）最新版本。

Office 办公软件: 推荐 WPS 最新版本，Microsoft Office 可能会出现版本不兼容，造成下载文档无法打开情况。

二、注意事项

1. 账号唯一性

一个身份证号/统一社会信用代码仅支持注册一个账号，不可重复注册。

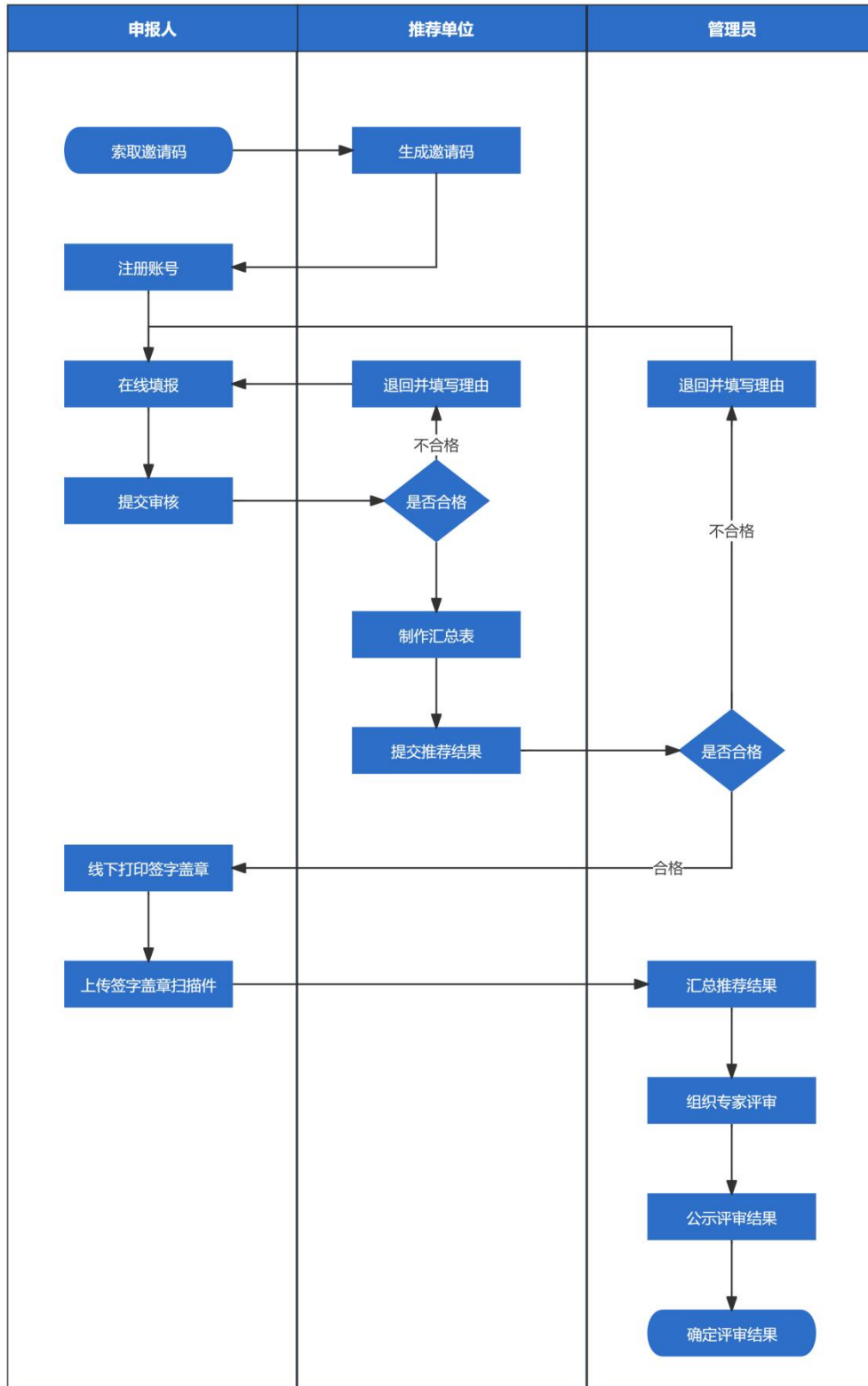
2. 邀请码唯一性

每个邀请码仅可以使用一次，不支持重复使用；邀请码不绑定关系，仅用作用户注册使用。

3. 推荐单位登录账号是分配好的，不支持自行注册，请向河南省电机工程学会管理员及时索取账号密码，首次登录必须绑定手机号重置密码。建议使用非申报人的手机号绑定，避免手机号被占用，自己

不能申报项目。

第二章 申报流程图



第三章 注册登录、找回密码

一、登录地址

正式网址：<https://kjjl.hasee.org.cn/>

二、推荐单位登录、完善信息、重置密码

推荐单位首次登录必须绑定手机号、重置密码。



三、账号或者密码忘记如何操作？

账号或者密码忘记的话，需要通过绑定的手机号短信重置密码。

1. 进入登录页面，点击【重置密码】

账号登录 邮箱登录 短信登录

用户名

请输入验证码 **7432**

密码,必须是数字与字母的组合,不少于8位数

重置密码

点击登录

点击注册

2. 可以通过短信、用户名、证件号码来进行密码的重置。重置密码的时候,会提示您账号绑定手机号的前三位四。

3. 密码重置成功之后,会提示您的完整用户名。

通过短信 通过用户名 通过证件号码

手机号

请输入验证码 **7432**

验证码 **获取验证码**

请填写新密码,必须是数字与字母的组合,不少于8位数

确定重置

第四章 完善用户信息

注意事项：登录系统之后，必须完善【基本信息】才能进行其他操作。

一、基本信息

点击【单位管理】-【基本信息】填写所有的信息，灰色部分为调用注册时候填写信息，不支持修改。

河南省电机工程学会申报管理系统(单位用户)

单位基本信息

请完善以下信息,为我们更好的为您服务,带*均为必填项目

基本信息

用户名: 郑州

单位名称: 郑州

*统一社会信用代码: 914100000000000000

*法定代表人: 法定代表人

*所在地区: 河南省 郑州市 南召县

*详细地址: 长椿街
详细地址中请勿填写省市县区,仅填写具体地址。例如:花园路53号1号楼103房间

*单位电话: 0371-XXXXXX

*电子邮箱: 100@qq.com

*邮政编码: 450000

*传真: 无
如无传真,请填写无

*单位简介: 测试单位简介测试单位简介测试单位简介测试单位简介测试单位简介

二、银行账号

银行账号填写之后，不支持删除。

点击【单位管理】-【银行账号】补充个单位的银行账户信息。

第五章 邀请码管理

登录用户中心，可以查看所有已经生成的邀请码记录。

点击【邀请码管理】-【生成邀请码】，可以生成对应的邀请码。

单位管理员也可以在线查看所有的生成记录和使用状态。

河南省电机工程学会申报管理系统(单位用户)

邀请码

1.请认真核实身份之后再发送邀请码,一个邀请码仅支持使用一次。
2.邀请码仅限注册使用,与其他无关。

+ 生成邀请码 导出Excel

序号	邀请码	生成时间	邀请账号	使用状态	用户名	邮箱	手机号	激活时间	备注说明
1	SSJ 制	2026-01-20 15:07:32	关 限公司	已使用	ge	.com		2026-01-20 15:41:18	
2	IX 制	2026-01-09 10:59:55	限公司	已使用		.com	15	2026-01-20 15:45:40	dfg
3	KK 制	2025-12-30 11:14:22	限公司	已使用	m	.com	15	2026-01-05 16:07:19	ceshi

第1/3条,共3条数据

第六章 项目审核管理

一、项目状态说明

- 1、【待提交】：用户本地保存，尚未提交审核
- 2、【推荐单位审核中】：用户已经提交推荐单位审核，推荐单位暂未完成审核
- 3、【推荐单位已通过】：推荐单位审核通过，等待提交学会审核
- 4、【已退回】：填写的文件有问题，被推荐单位或者学会退回，点击【审核记录】可以查看具体的原因
- 5、【学会评审中】：推荐单位已经提交学会审核，学会暂未完成审核
- 6、【学会已通过】学会已经完成审核，材料符合要求。

二、项目申报审核管理

（一）申报项目选择

目前系统支持【电力科技奖】和【青年人才托举】两个项目在线申报，点击左侧导航，选择要查看审核项目即可。

（二）审核已提交项目

选择【推荐单位审核中】，点击项目标题可以查看已提交项目的所有信息，查看内容填写和附件材料是否符合规范。

点击右侧【操作】下方的【通过】或者【退回】按钮可以对项目进行审核。

如果退回，必须填写对应的退回理由。



序号	项目名称	项目类别	主要完成人	主要完成单位	推荐单位名称	推荐等级	项目状态	签字盖章文件	提交时间	操作
1	技术开发项目	技术开发项目	aaaa cccc	单位名称1111 单位名称2 单位名称3		三等奖	推荐单位审核中		2026-01-20 19:08:04	审核记录 通过 退回

一键导出汇总表

第1-1条，共1条数据。

（三）在【推荐单位已通过】状态下，一键导出参赛人员汇总表，上传汇总表信息

1、一键导出参赛人员汇总表

导出的汇总表人员信息包含【推荐单位已通过】、【学会评审中】、【学会已通过】状态下所有的信息。



2、上传签字盖章的汇总表文件



(四) 点击【点击推荐】按钮，提交推荐结果

汇总表签字盖章文件上传完毕之后，点击【推荐单位已通过】列表最右侧【操作】下方的【点击推荐】按钮，提交推荐结果，状态变更位【学会评审中】即可。

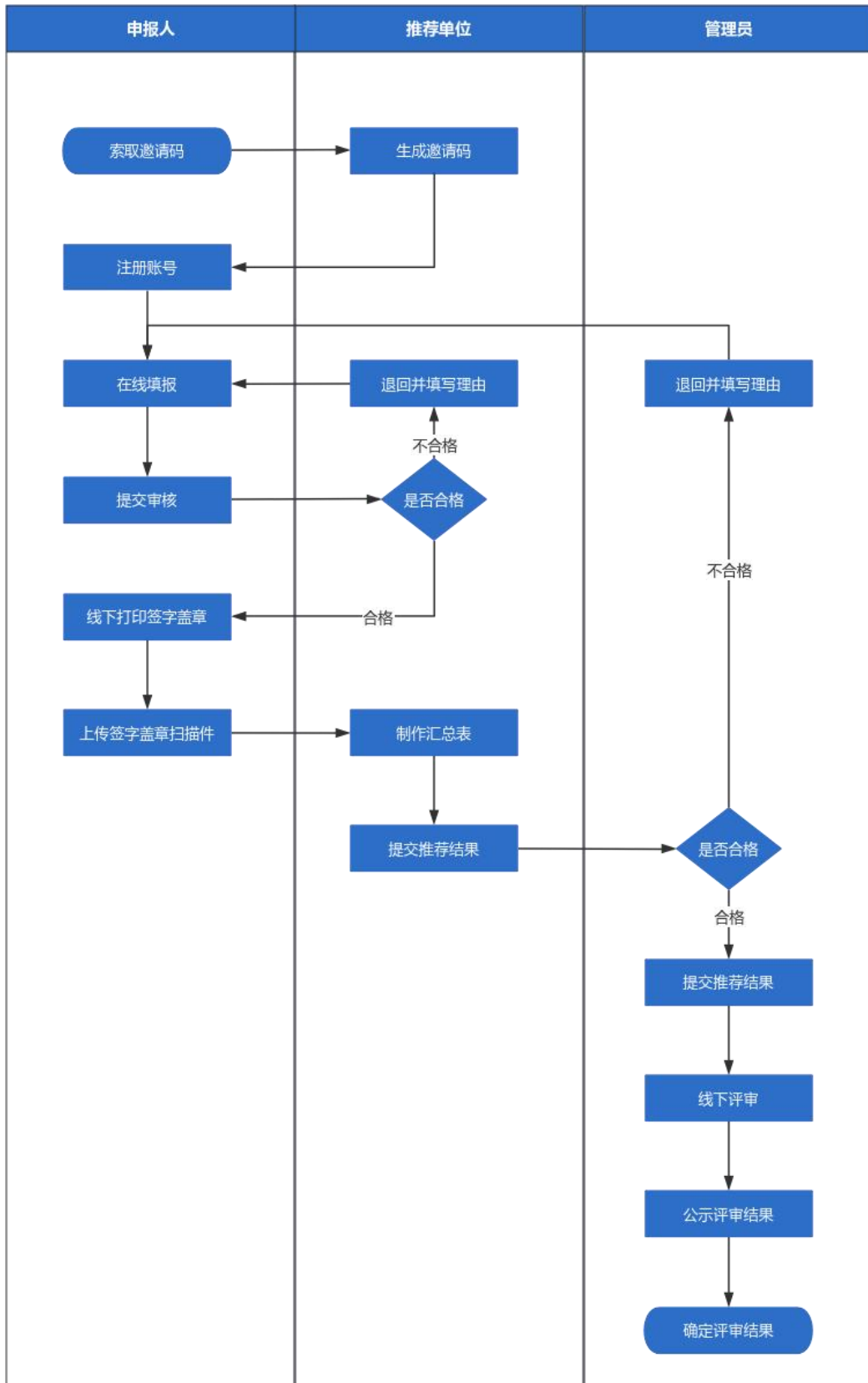


(五) 学会审核通过，申报人上传完整的签字盖章文件

申报人登录系统，点击【签字盖章文件】下面的【点击上传】按

钮，上传完整的签字盖章文件扫描件。

第七章 安全设置



一、修改登录密码

在【安全设置】-【登录密码】处，点击【修改】按钮，可以对密码进行修改，如下图所示：



二、更换绑定手机号

在【安全设置】-【手机绑定】处，点击【修改】按钮，可以对绑定手机号进行修改，修改手机号必须短信验证老的手机号，绑定新的手机号短信验证。

1 验证旧手机号

2 绑定新手机号

3 更换完成

手机号码: +86135****5045

验证码

获取验证码

下一步

注：手机修改不需要验证注册时填写的手机号，这样设置以防原手机号丢失，方便修改手机号。验证码有效期为【30】分钟，如果收不到短信请【60】秒后再次点击【获取验证码】。