

# 河南省电机工程学会申报评审管理系统

## 用户使用手册

(个人用户)

2026 年 01 月

河南晨耀网络科技有限公司 编制

## 目录

第一章 前言 .....	1
一、 电脑环境要求 .....	1
二、 注意事项 .....	1
第二章 申报流程图 .....	2
第三章 注册登录、找回密码 .....	3
一、 登录地址 .....	3
二、 个人用户注册 .....	3
三、 账号或者密码忘记如何操作? .....	3
第四章 完善用户信息 .....	5
第五章 项目管理 .....	6
一、 项目状态说明 .....	6
一、 项目申报 .....	7
(一) 申报项目选择 .....	7
(二) 选择年度 .....	7
(三) 填写申报书 .....	7
(四) 提交至推荐单位审核 .....	8
(五) 推荐单位审核 .....	8
(六) 推荐单位上传推荐汇总表, 提交推荐申报人 .....	8
(七) 学会审核 .....	8
(八) 申报人上传签字盖章文件 .....	9
(九) 查看审核状态和记录、退回理由 .....	9
第六章 安全设置 .....	10
一、 修改登录密码 .....	10
二、 更换绑定手机号 .....	10

# 第一章 前言

## 一、电脑环境要求

**CPU:** CPU 建议英特尔 i5（或同级）处理器以上，推荐 i7（或同级及以上）；内存建议 4G 及以上，推荐 8G 及以上。

**软件:** 操作系统建议 Windows7 及以上版本。

**带宽:** 独享带宽 5M 以上，共享带宽 20M 以上。

**浏览器:** 推荐谷歌浏览器、火狐浏览器、360 浏览器（建议极速模式）最新版本。

**Office 办公软件:** 推荐 WPS 最新版本，Microsoft Office 可能会出现版本不兼容，造成下载文档无法打开情况。

## 二、注意事项

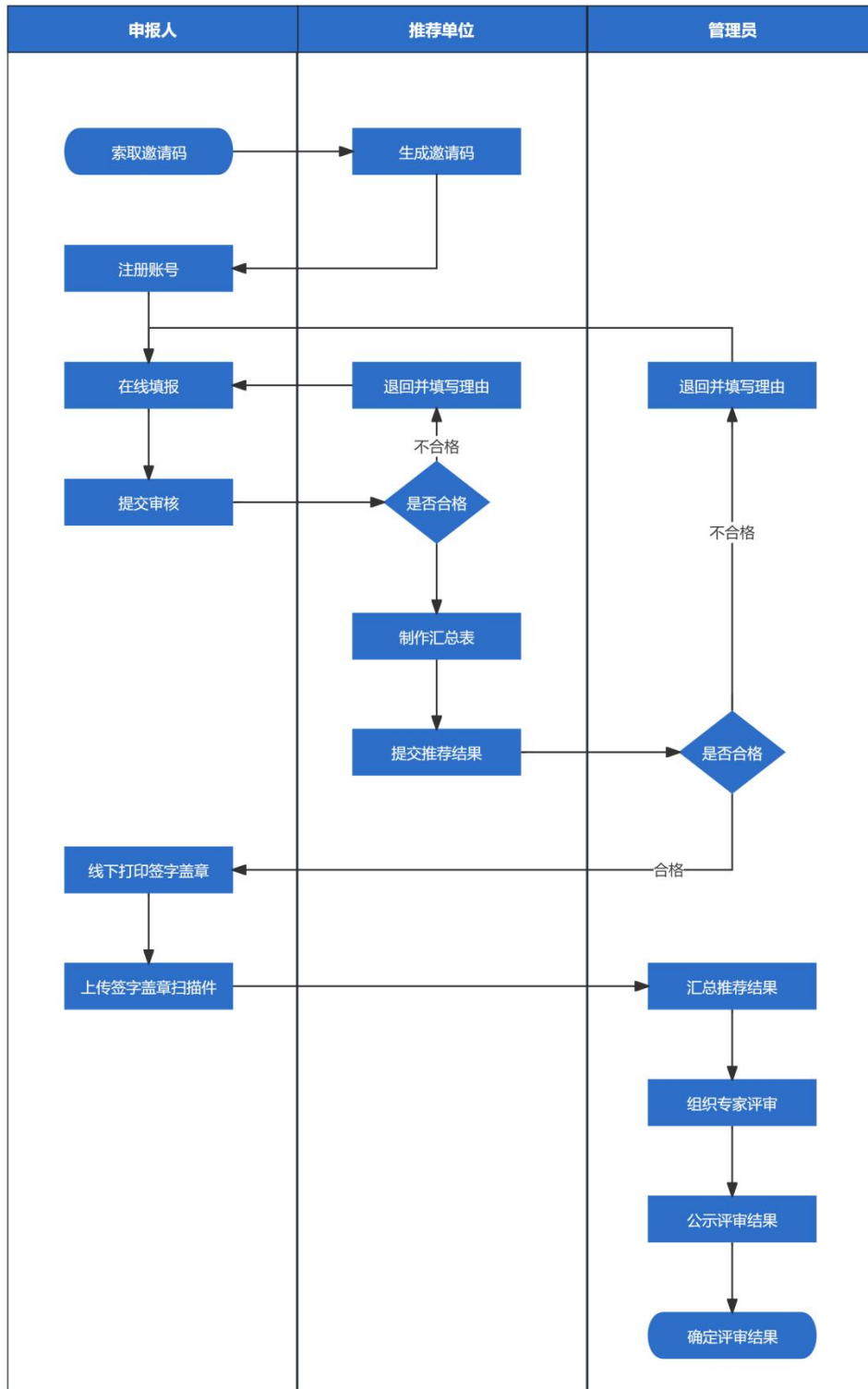
### 1. 账号唯一性

一个身份证号/统一社会信用代码仅支持注册一个账号，不可重复注册。

### 2. 授权码唯一性

每个授权码仅可以使用一次，不支持重复使用；授权码不绑定关系，仅作用用户注册使用。

## 第二章 申报流程图



# 第三章 注册登录、找回密码

## 一、登录地址

正式网址：<https://kjjl.hasee.org.cn/>

## 二、个人用户注册

提前索取授权码，点击右上角【注册】，**一个身份证号仅允许注册一次**，如果系统提示已经被注册，请通过忘记密码进行重置密码。



## 三、账号或者密码忘记如何操作？

账号或者密码忘记的话，需要通过绑定的手机号短信重置密码。

1. 进入登录页面，点击【重置密码】

账号登录      邮箱登录      短信登录

用户名

请输入验证码      **7432**

密码，必须是数字与字母的组合，不少于8位数

**重置密码**

点击登录

点击注册

2. 可以通过短信、用户名、证件号码来进行密码的重置。重置密码的时候，会提示您账号绑定手机号的前三位四。

3. 密码重置成功之后，会提示您的完整用户名。

通过短信      通过用户名      通过证件号码

手机号

请输入验证码      7432

验证码      获取验证码

请填写新密码,必须是数字与字母的组合,不少于8位数

确定重置

## 第四章 完善用户信息

注意事项：登录系统之后，必须完善【基本信息】才能进行其他操作。

单位账号必须先完善信息。

点击【基本信息】填写所有的信息，灰色部分为调用注册时候填写信息，不支持修改。

河南省电机工程学会申报管理系统(个人用户)

网站导航页 个人中心

电力科技项目 >

青年人才托举项目 >

**基本信息**

安全设置

请填写以下信息,方便我们更好的为您服务,星号均为必填项目

基本信息

用户名: 33

真实姓名: 123456789

身份证号: 410101199001010000

手机号码: 13903711234

电子邮箱: 123456789@163.com

单位名称: 河南理工大学

职称/职务: 教授

所在地区: 河南省 郑州市 中原区

详细地址: 河南理工大学(郑州) 河南理工大学

详细地址(请填写与申报市区、街道写具体地址,例如: 花园路5号10楼103号房)

手机号: 13903711234

电子邮箱: 123456789@163.com

个人简介: 这个是你的个人简介测试。

保存

## 第五章 项目管理

**注意事项：推荐单位信息均调用系统中的，不支持自己填写，请检索推荐单位完整名称进行搜索选择。**

### 一、项目状态说明

- 1、【待提交】：用户本地保存，尚未提交审核
- 2、【推荐单位审核中】：用户已经提交推荐单位审核，推荐单位暂未完成审核
- 3、【推荐单位已通过】：推荐单位审核通过，等待提交学会审核
- 4、【已退回】：填写的文件有问题，被推荐单位或者学会退回，点击【审核记录】可以查看具体的原因
- 5、【学会评审中】：推荐单位已经提交学会审核，学会暂未完成审核
- 6、【学会已通过】学会已经完成审核，材料符合要求。

# 一、项目申报

## (一) 申报项目选择

目前系统支持【电力科技奖】和【青年人才托举】两个项目在线申报，点击左侧导航，选择要填报的项目即可。

## (二) 选择年度

选择项目之后，点击要申报的年度，默认是最新年度。



## (三) 填写申报书

点击【添加】按钮，系统将会一键创建申报书，按照要求逐项填写即可。



按照申报书的提示内容，逐项填写申报书的具体内容。

**注意事项：**

- 1、所有红色星标项目均为必填项目
- 2、所有灰色边框，均为调用内容，不支持修改。

#### (四) 提交至推荐单位审核

填写完成之后，点击【操作】按钮下方的【立即提交】按钮提交推荐单位审核。

序号	项目名称	项目类别	主要完成人	主要完成单位	推荐单位名称	推荐等级	项目状态	签字盖章文件	提交时间	操作
1	测试技术开发项目20260115	技术开发项目				一等奖	推荐单位已通过		2026-01-21 15:21:41	下载打印 审核记录
2	测试技术开发项目 202601154545555	技术开发项目				二等奖	待提交			编号修改 审核记录 <b>立即提交</b> 修改推荐单位

#### (五) 推荐单位审核

推荐单位收到审核内容之后，在线审核材料是否符合要求，符合要求点击【通过】。

#### (六) 推荐单位上传推荐汇总表，提交推荐申报人

- 1、推荐单位导出推荐汇总表，签字盖章并上传至系统；
- 2、点击申报人最右侧【操作】按钮下面的【立即推荐】蒋申报人提交至学会。

#### (七) 学会审核

学会收到推荐信息之后，在线审核。

## (八) 申报人上传签字盖章文件

注意事项：打印的申报书为 docx 版本，请勿修改内容，否则将会影响评审结果。如果需要修改的话，请在线修改之后，从新打印导出。



学会审核通过之后，申报人下载申报文件，将申报书和附件合并在一块，线下签字盖章之后，点击申报列表的【签字盖章文件】下面的【点击上传】按钮，上传完整的签字盖章文件。

## (九) 查看审核状态和记录、退回理由

申报人可以点击【记录】查看项目的审核记录，如果退回时候会有对应的理由。



# 第六章 安全设置

## 一、修改登录密码

在【安全设置】-【登录密码】处，点击【修改】按钮，可以对密码进行修改，如下图所示：



## 二、更换绑定手机号

在【安全设置】-【手机绑定】处，点击【修改】按钮，可以对绑定手机号进行修改，修改手机号必须短信验证老的手机号，绑定新的手机号短信验证。



注：手机修改不需要验证注册时填写的手机号，这样设置以防原手机号丢失，方便修改手机号。验证码有效期为【30】分钟，如果收

不到短信请【60】秒后再次点击【获取验证码】。